

MULTIMATERIALE

Si

Solo imballaggi in plastica, in polistirolo, in latta e tetrapack.

Ad esempio:

- contenitori per alimenti e per l'igiene
- grucce per abiti in plastica e metallo
- piatti e bicchieri di plastica monouso



No

Tutti gli oggetti che non sono imballaggi:

- guanti e mascherine
- tubi in plastica
- capsule per caffè
- materiale compostabile
- bacinelle e secchi
- giocattoli, cd, dvd
- barattoli vernici e solventi
- materiali edili

VETRO

Si

Solo contenitori in vetro.

- bottiglie
- vasetti
- fiaschi
- barattoli

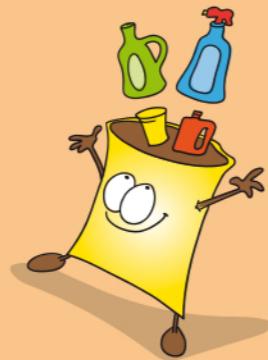


No

- ceramica e porcellana
- cristallo
- lampadine e neon
- specchi
- lastre di vetro
- damigiane
- pirofile



- sacco giallo



ORGANICO

Si

- avanzi di cucina cotti e crudi
- pesce, carne, ossa
- fondi di caffè, filtri di tè
- fazzoletti e tovaglioli di carta
- carta unta
- cenere di legna spenta (in modeste quantità)

#

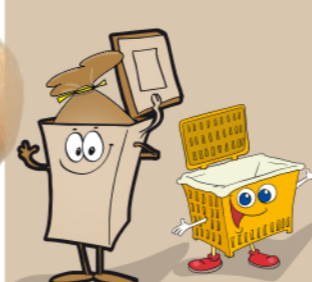
Inserisci i sacchetti compostabili nella biopattumiera e tienila in casa. Esponi poi il contenitore marrone con i sacchetti pieni e chiusi

No

- salviette umidificate
- lettiere per animali
- mozziconi di sigarette



- sacchi compostabili in mater-bi
- biopattumiera areata
- contenitore marrone



CARTA e CARTONE

Si

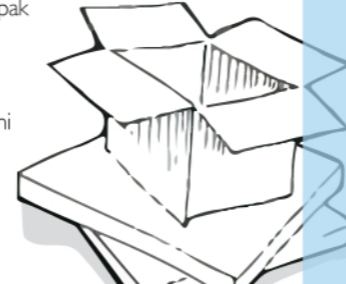
- giornali • libri • quaderni • sacchetti di carta
- imballaggi di cartone (schiacciati per ridurre il volume)
- cartoni per pizza

#

OK a piccole quantità fuori dal contenitore, ma in pacchi legati o scatole di cartone di peso <15 Kg

No

- Non è ammesso conferire la carta in sacchi di plastica.
- carta plastificata • carta oleata
- carta da forno • carta stagnola
- tetrapak



- contenitore bianco



NON RICICLABILE

Si

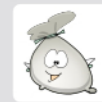
- guanti e mascherine • capsule per caffè
- siringhe • bacinelle e secchi • carta oleata e plastificata • cd, dvd • ceramica e porcellana
- cosmetici e cotton fioc
- giocattoli • lamette da barba • lampadine a filamento
- lettiere per animali • nastro adesivo e abrasivo • penne e pennarelli
- radiografie, rullini fotografici e fotografie
- sacchetti dell'aspirapolvere
- spazzolini da denti • spugne e stracci
- mozziconi di sigaretta • posate in plastica e in metallo
- pentole di piccole dimensioni

No

tutti i materiali che per volume, peso o qualità non possono essere inseriti nel sacco grigio vanno consegnati presso le Stazioni Ecologiche.

Ad esempio:

- contenitori contaminati
- apparecchiature elettriche ed elettroniche
- inertii
- stendini
- giocattoli



- sacco grigio



PANNOLINI e PANNOLONI

Alle famiglie che devono smaltire pannolini o pannoloni vengono consegnati dall'operatore, a richiesta, sacchi di colore viola da esporre nel giorno previsto dal calendario.

#

Per un passaggio aggiuntivo fare richiesta tramite il modulo apposito scaricabile dal sito ascit.it



- sacco viola

