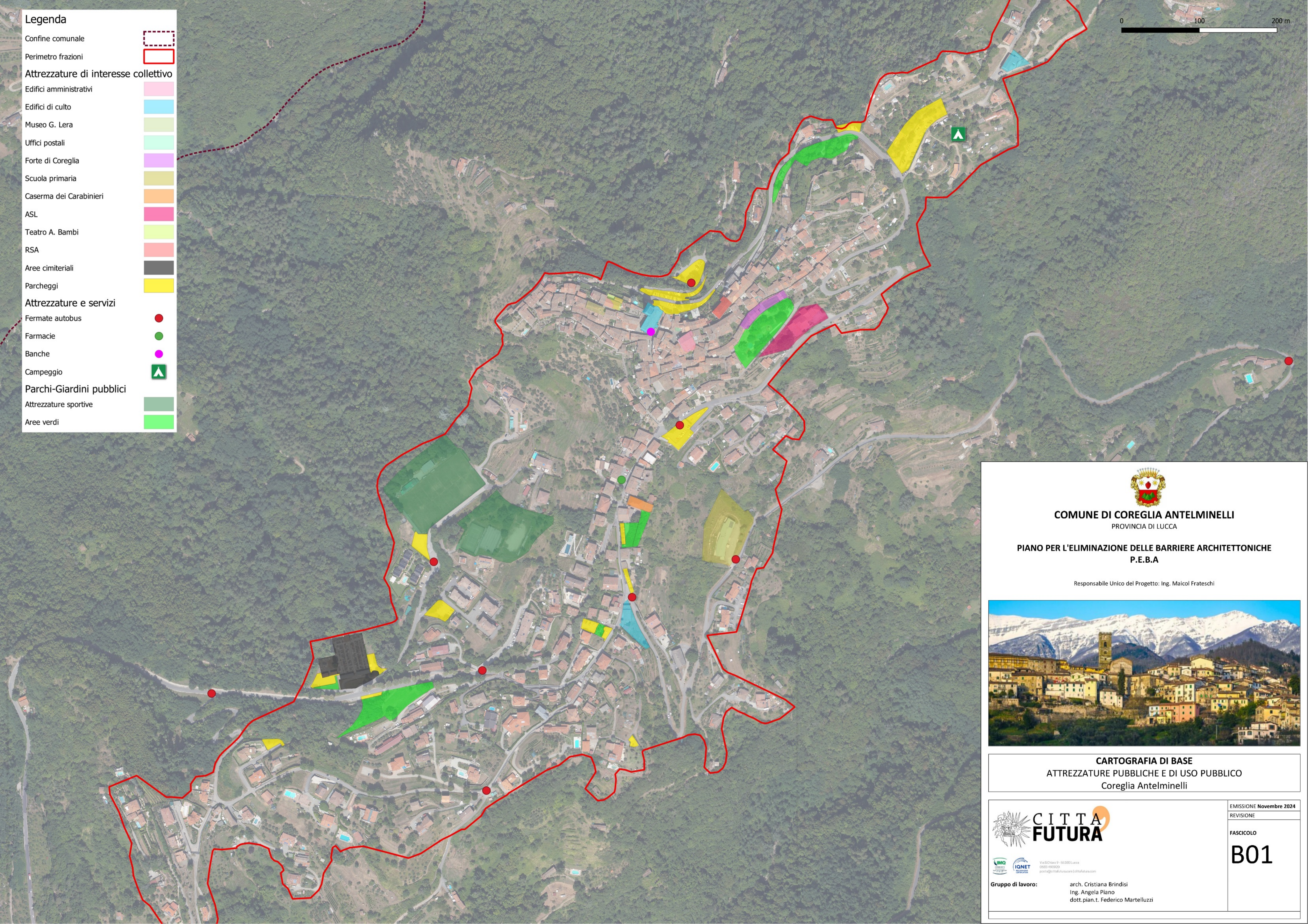


# Legenda

- Confine comunale
- Perimetro frazioni
- Attrezzature di interesse collettivo**
- Edifici amministrativi
- Edifici di culto
- Museo G. Lera
- Uffici postali
- Forte di Coreglia
- Scuola primaria
- Caserma dei Carabinieri
- ASL
- Teatro A. Bambi
- RSA
- Aree cimiteriali
- Parcheggi
- Attrezzature e servizi**
- Fermate autobus
- Farmacie
- Banche
- Campeggio
- Parchi-Giardini pubblici**
- Attrezzature sportive
- Aree verdi

0 100 200 m



**COMUNE DI COREGLIA ANTELMINELLI**  
PROVINCIA DI LUCCA

## PIANO PER L'ELIMINAZIONE DELLE BARRIERE ARCHITETTONICHE P.E.B.A.

Responsabile Unico del Progetto: Ing. Maicol Frateschi



**CARTOGRAFIA DI BASE**  
ATTREZZATURE PUBBLICHE E DI USO PUBBLICO  
Coreglia Antelminelli



Via S. Chiara 9 - 56100 Lucca  
0585 460200  
gent@cityfuturaluca.it cityfuturaluca.com

Gruppo di lavoro: arch. Cristiana Brindisi  
Ing. Angela Piano  
dott.pian.t. Federico Martelluzzi

EMISSIONE Novembre 2024  
REVISIONE

FASCICOLO  
**B01**