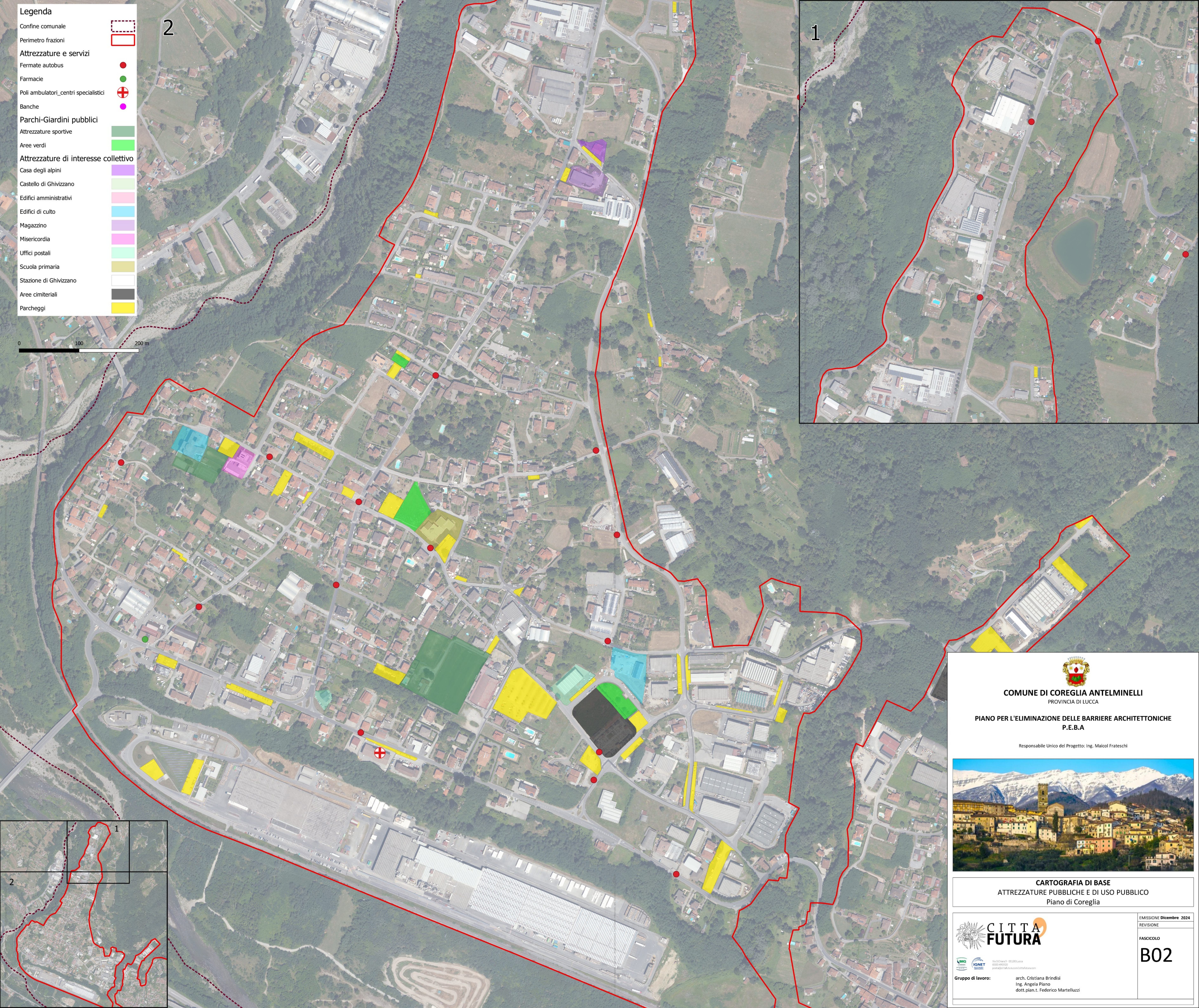


- Legenda**
- Confine comunale 
 - Perimetro frazioni 
 - Attrezzature e servizi**
 - Fermate autobus 
 - Farmacie 
 - Poli ambulatori centri specialistici 
 - Banche 
 - Parchi-Giardini pubblici**
 - Attrezzature sportive 
 - Aree verdi 
 - Attrezzature di interesse collettivo**
 - Casa degli alpini 
 - Castello di Ghivizzano 
 - Edifici amministrativi 
 - Edifici di culto 
 - Magazzino 
 - Misericordia 
 - Uffici postali 
 - Scuola primaria 
 - Stazione di Ghivizzano 
 - Aree cimiteriali 
 - Parcheggi 

0 100 200 m



COMUNE DI COREGLIA ANTELMINELLI
PROVINCIA DI LUCCA

PIANO PER L'ELIMINAZIONE DELLE BARRIERE ARCHITETTONICHE
P.E.B.A

Responsabile Unico del Progetto: Ing. Maicol Frateschi



CARTOGRAFIA DI BASE
ATTREZZATURE PUBBLICHE E DI USO PUBBLICO
Piano di Coreglia



Gruppo di lavoro: arch. Cristiana Brindisi
Ing. Angela Piano
dott.pian.t. Federico Martelluzzi

EMISSIONE Dicembre 2024

REVISIONE

FASCICOLO

B02