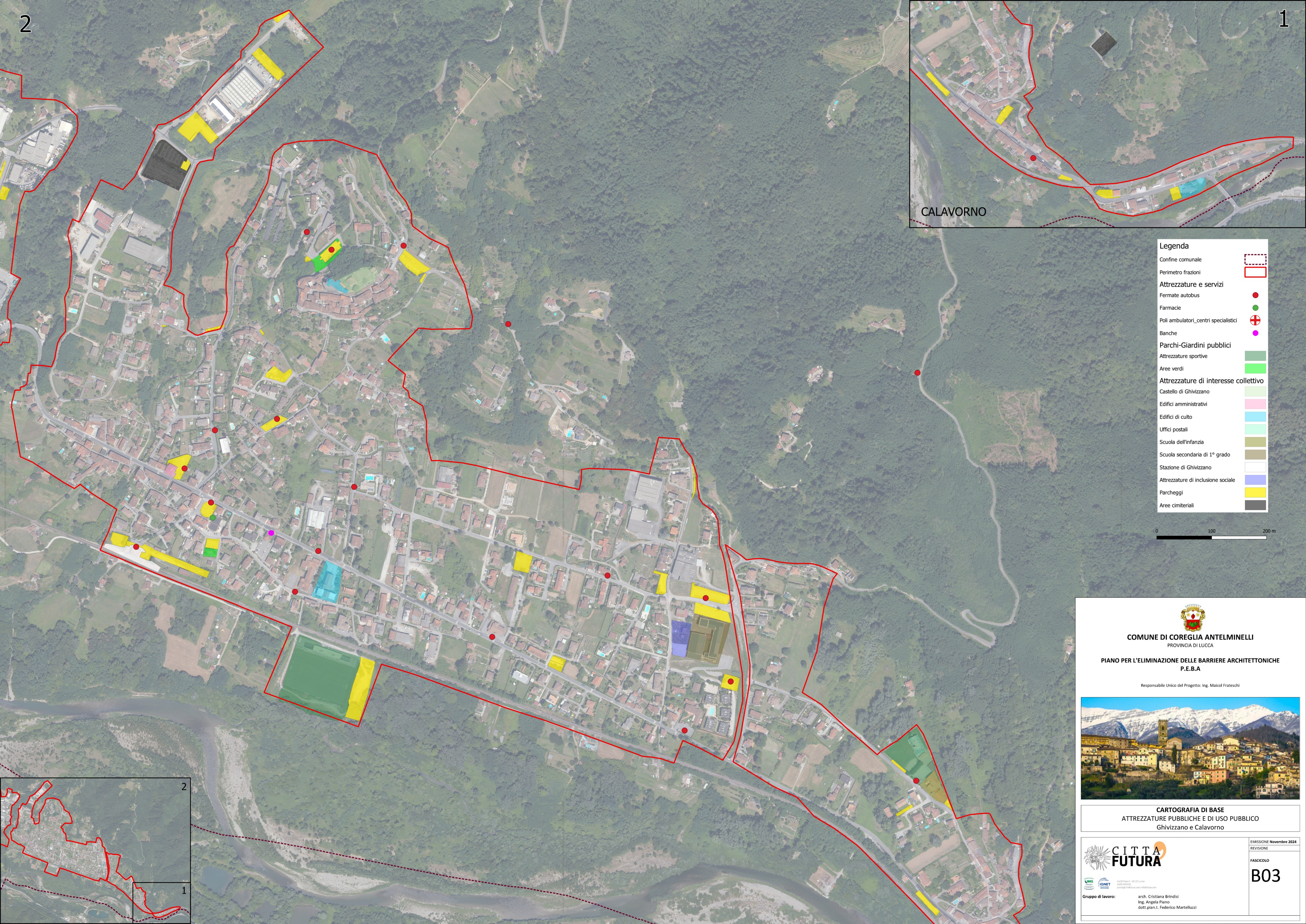


2

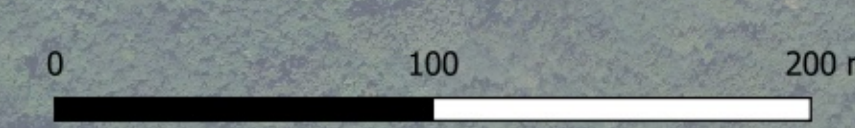
1



CALAVORNO

Legenda

Confine comunale	
Perimetro frazioni	
Attrezzature e servizi	
Fermate autobus	
Farmacie	
Poli ambulatori centri specialistici	
Banche	
Parchi-Giardini pubblici	
Attrezzature sportive	
Aree verdi	
Attrezzature di interesse collettivo	
Castello di Ghivizzano	
Edifici amministrativi	
Edifici di culto	
Uffici postali	
Scuola dell'infanzia	
Scuola secondaria di 1° grado	
Stazione di Ghivizzano	
Attrezzature di inclusione sociale	
Parcheggi	
Aree cimiteriali	



COMUNE DI COREGLIA ANTELMINELLI
PROVINCIA DI LUCCA

PIANO PER L'ELIMINAZIONE DELLE BARRIERE ARCHITETTONICHE
P.E.B.A.

Responsabile Unico del Progetto: Ing. Maicol Frateschi

CARTOGRAFIA DI BASE
ATTREZZATURE PUBBLICHE E DI USO PUBBLICO
Ghivizzano e Calavorno

Gruppo di lavoro:
arch. Cristiana Brindisi
Ing. Angela Piano
dott. pian.t. Federico Martelluzzi

EMISSIONE Novembre 2024
REVISIONE
FASCICOLO
B03

2

1