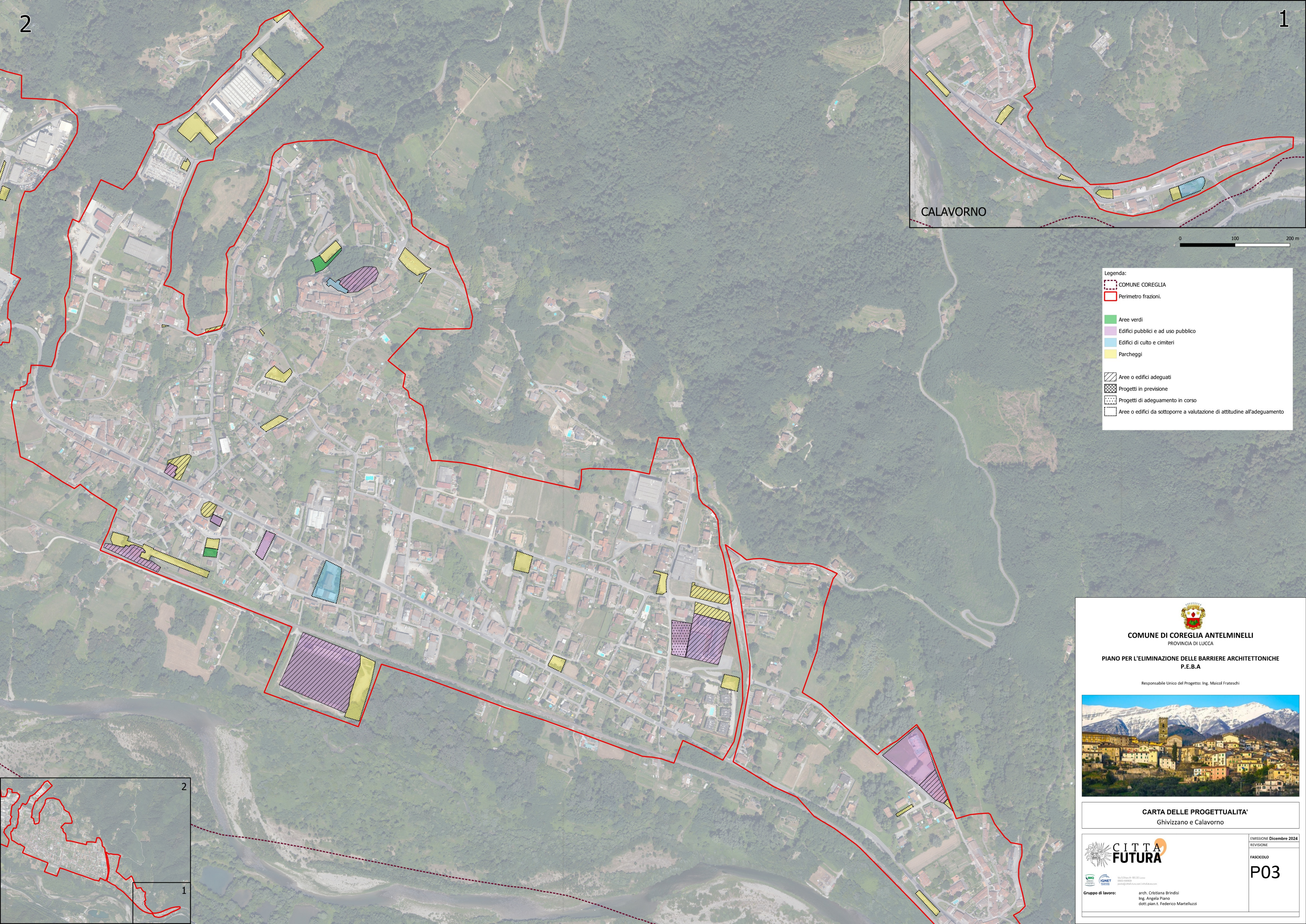
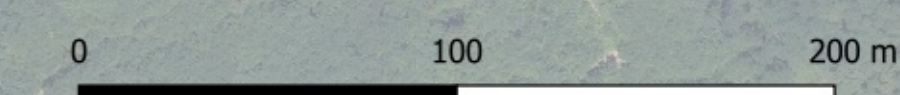


2

1



CALAVORNO



Legenda:

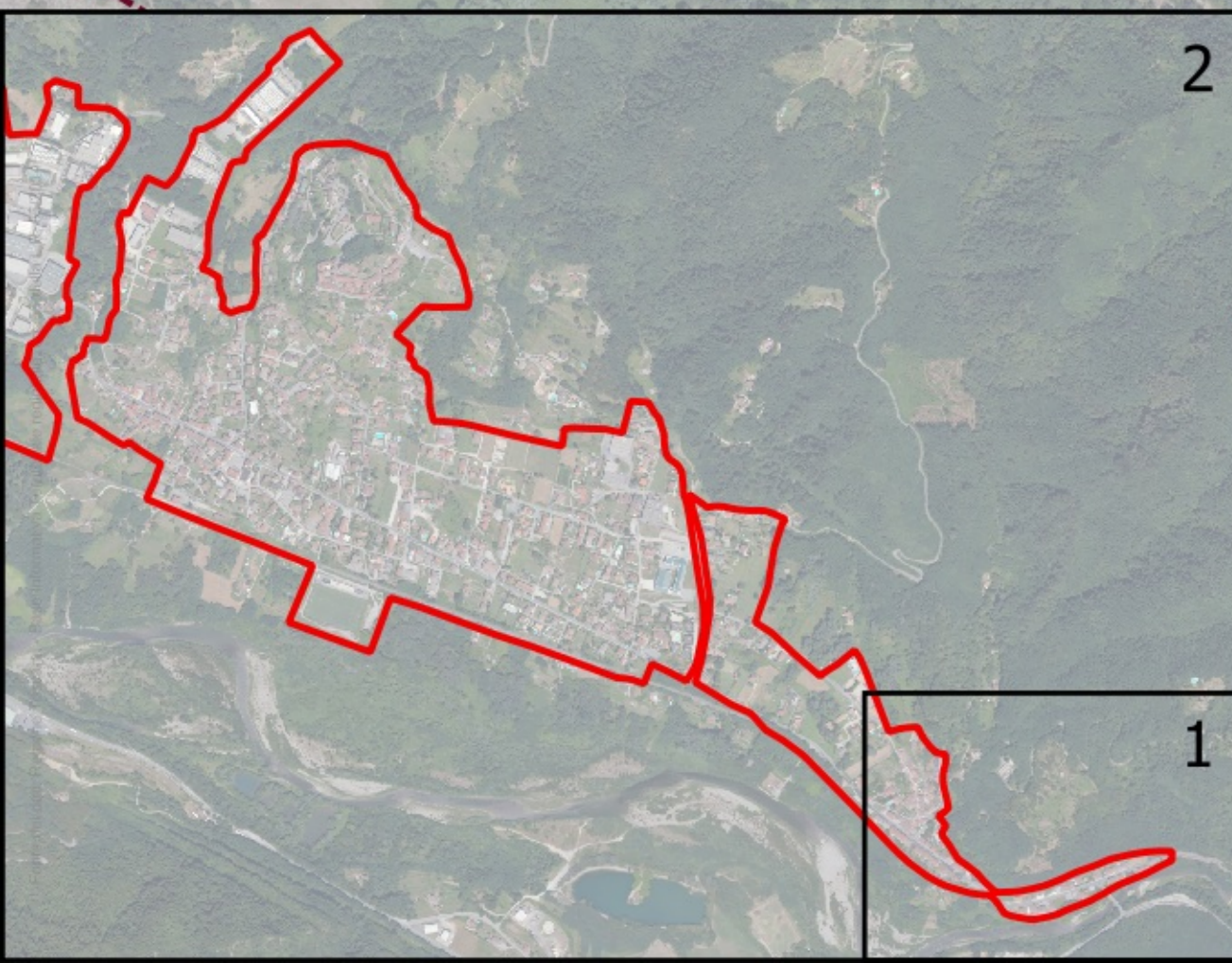
- COMUNE COREGLIA
- Perimetro frazioni.
- Aree verdi
- Edifici pubblici e ad uso pubblico
- Edifici di culto e cimiteri
- Parcheggi
- Aree o edifici adeguati
- Progetti in previsione
- Progetti di adeguamento in corso
- Aree o edifici da sottoporre a valutazione di attitudine all'adeguamento

  
**COMUNE DI COREGLIA ANTELMINELLI**  
 PROVINCIA DI LUCCA  
**PIANO PER L'ELIMINAZIONE DELLE BARRIERE ARCHITETTONICHE**  
**P.E.B.A.**  
 Responsabile Unico del Progetto: Ing. Maicol Frateschi



**CARTA DELLE PROGETTUALITA'**  
Ghivizzano e Calavorno

 <p><b>CITTA FUTURA</b></p> <p><small>Via S. Paolo 4 - 05100 Lucca 05100-00000 persegreteria@comune.lucca.it</small></p> <p><b>Gruppo di lavoro:</b> arch. Cristiana Brindisi Ing. Angela Piano dott. pian.t. Federico Martelluzzi</p>	<p>EMISSIONE Dicembre 2024</p> <p>REVISIONE</p> <p>FASCICOLO</p> <p><b>P03</b></p>
---	--



2

1