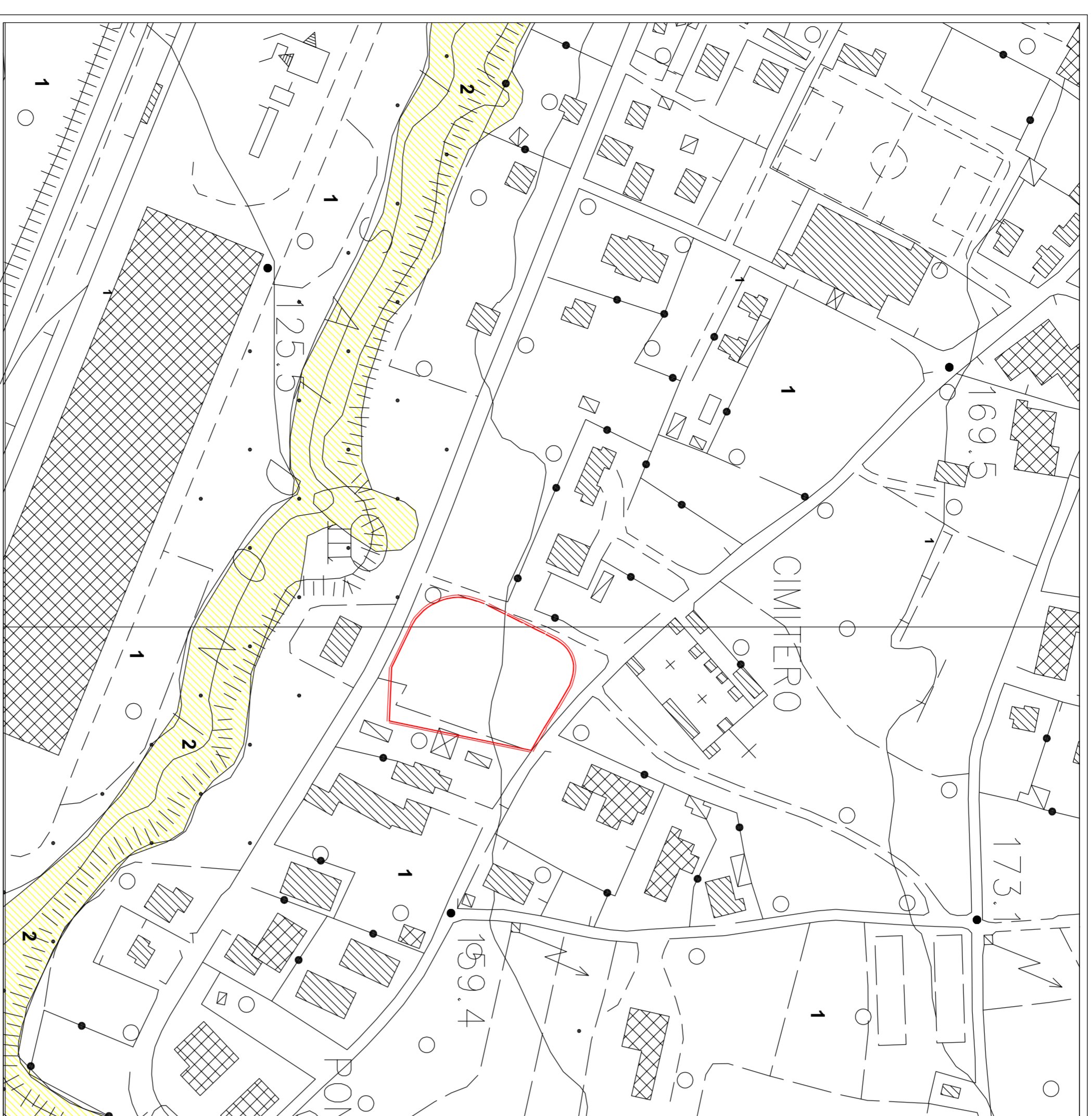


CARTA DELLE PENDENZE (scala 1:2.000)

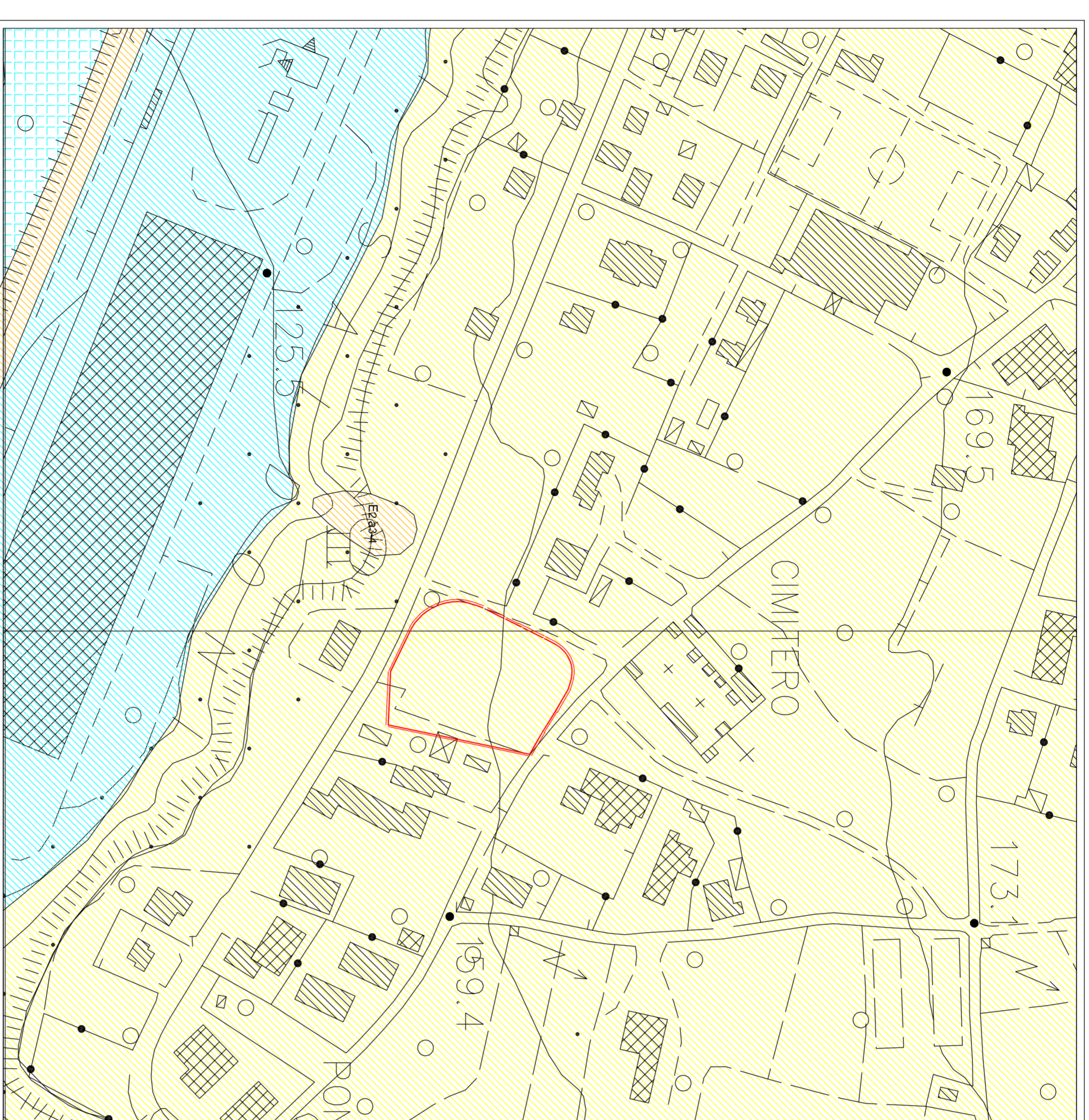


- CLASSI DI PENDENZA**
- 1 Pendenze inferiori al 5%
 - 2 Pendenze superiori al 5%

- SEGN. CONVENZIONALI**
- Area di Interesse

LEGENDA

CARTA DELLA PERMEABILITA' (scala 1:2.000)

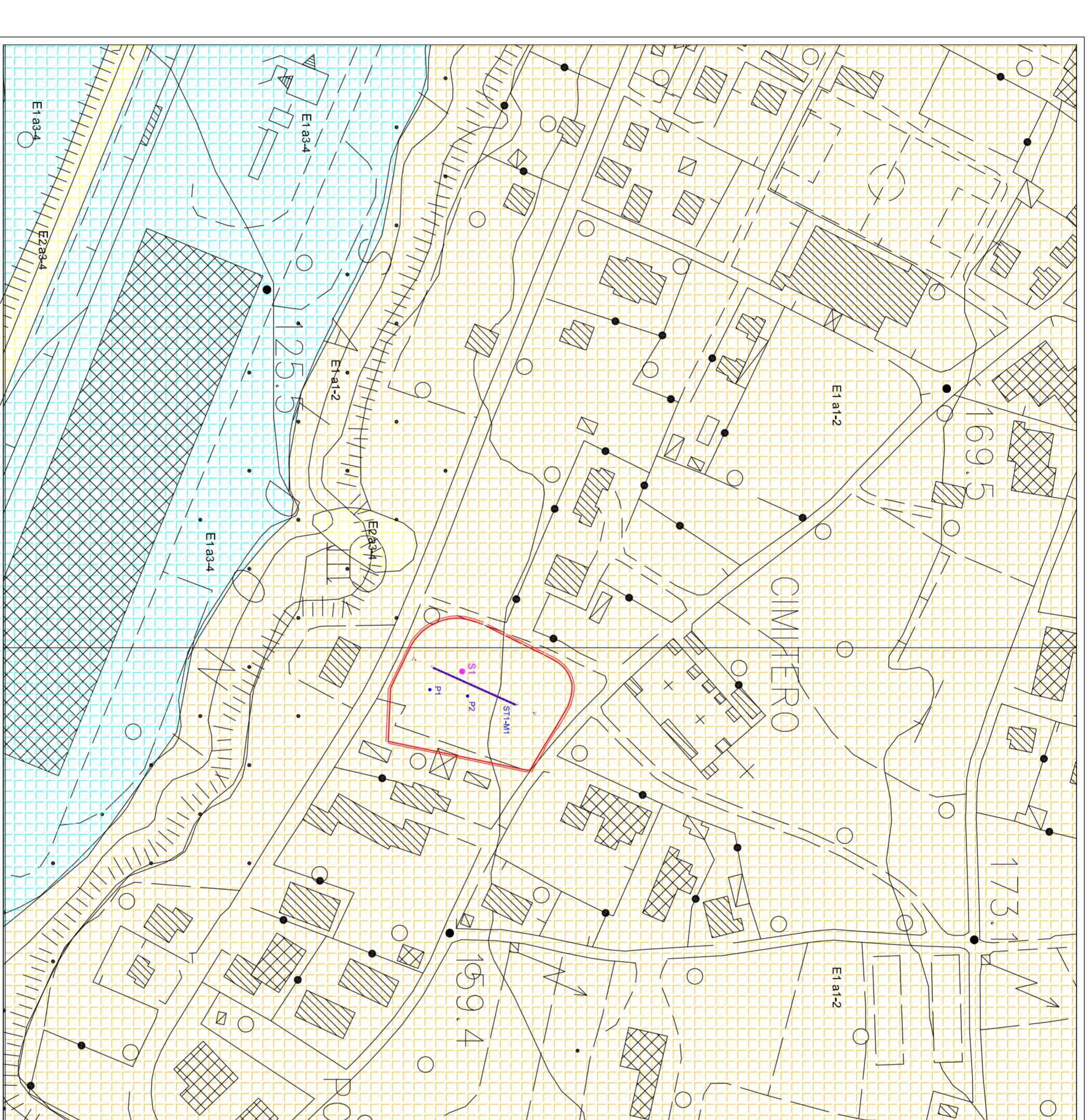


- PERMEABILITA' PRIMARIA**
- Grado di Permeabilità ELEVATO (all'i-III)
 - Grado di Permeabilità MEDIO (C-III)
 - Grado di Permeabilità MEDIO-BASSO (Rq-Fr-m)

- SEGN. CONVENZIONALI**
- Area di Interesse

LEGENDA

CARTA LITOTECNICA E DEI DATI DI BASE (scala 1:2.000)

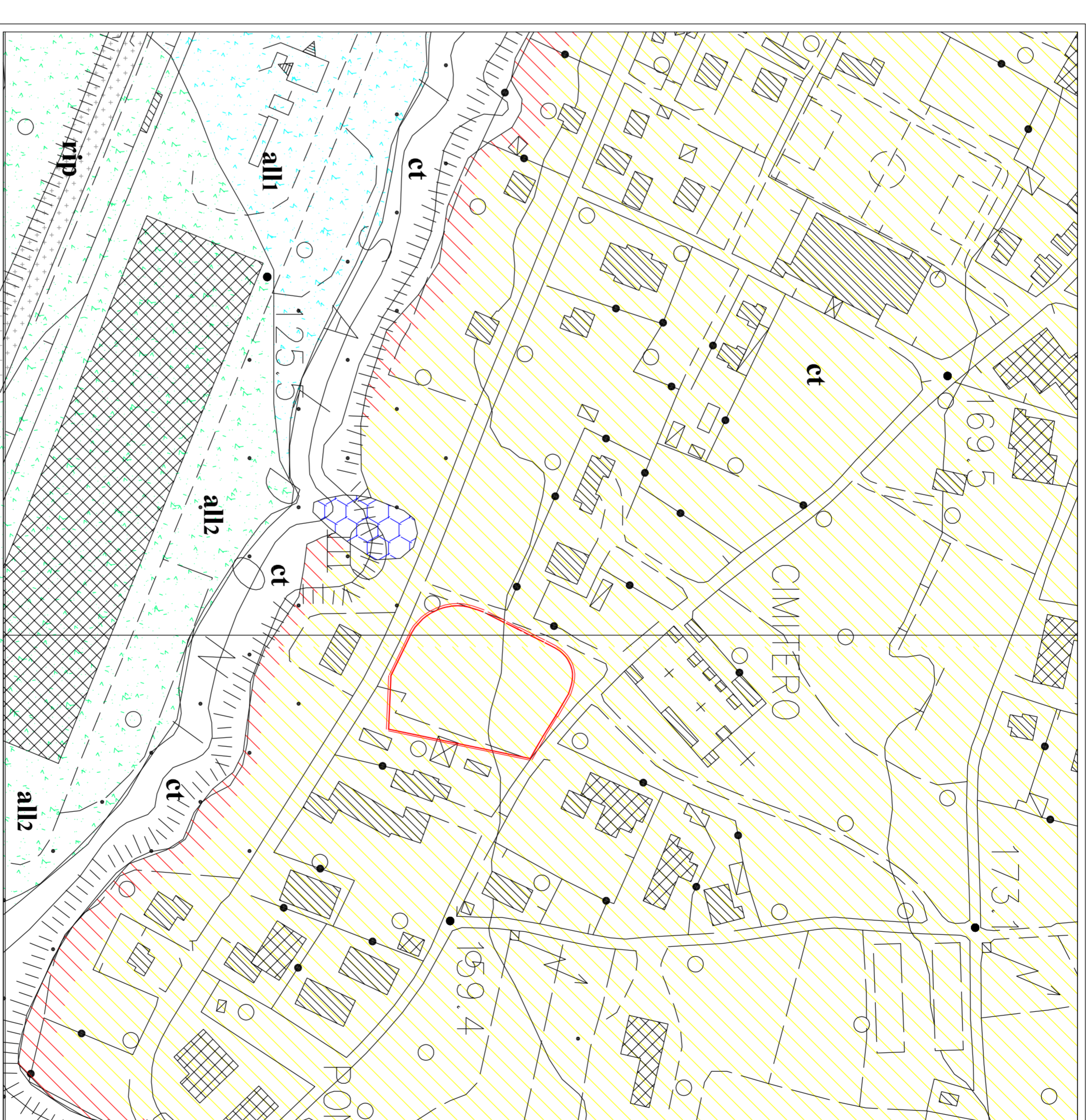


- UNITA' LITOTECNICA**
- E1-a3: Ghiaie e sabbie in matrice sabbiosa ed sabbie a poco sabbiosissime
 - E2-a1: Dappoli e arenarie nella matrice sabbiosa a poco sabbiosa
 - E1-a-2: Ciottoli a sabbie arenarie arenose limose in una matrice sabbiosissima. In genere da modellare adossata ad adossata

- SEGN. CONVENZIONALI**
- S1 Sondaggio a carotaggio continuo
 - P1 Prove Penetrometriche Super Pesanti (Rq - 200-750kN)
 - ST-1-M1 Progettazione Sismica a rifrazione Onch P Prova Mass

LEGENDA

CARTA GEOLOGICA E GEOMORFOLOGICA (scala 1:2.000)



- UNTA' LITOTECNICA**
- Terreno di riparto
 - Frane attive: area di accumulo. Quaternario
 - Splendite morfologiche di origine fluviale (terreni) nelle formazioni dei "Ciottoli di Macigno"
 - Area di bordo di terrazzi soggette a possibili cedimenti o frane
 - Alluvioni recenti e attuali: ghiaie arenarie, sabbie e limi di composizione generalmente variabile (oloceno)
 - Ciottoli a prevalenti elementi di "Macigno", "ciottoli di arenaria in matrice sabbiosa. In misura minore, limo-argillosa (Pliocene med. - sup. - Oloceno)

- SEGN. CONVENZIONALI**
- Area di Interesse

LEGENDA



COMUNE DI COREGLIA ANTELMINELLI

PROVINCIA DI LUCCA

PIANO ATTUATIVO
SITO POSTO IN FRAZIONE DI PIANO DI COREGLIA
VIA NAZIONALE

CARTE BASE
CARTA GEOLOGICA-GEOMORFOLOGICA
CARTA LITOTECNICA E DEI DATI DI BASE
CARTA DELLA PERMEABILITA'
CARTA DELLE PENDENZE

INDAGINI GEOLOGICHE

Commitente:	Sig. Federico LORENZI Sig. Michele Sebastiano LORENZI	Geologo:	Dott. Alessio Biagiotti
Progettista:	Ing. Cristian Ricci		
Piazza Lurano 1 - 55035 Castelnuovo di Garfagnana (Lr) - 0583 - 644288 E-mail: info@studium.it		DICEMBRE 2011	
		Tavola:	
		G2	