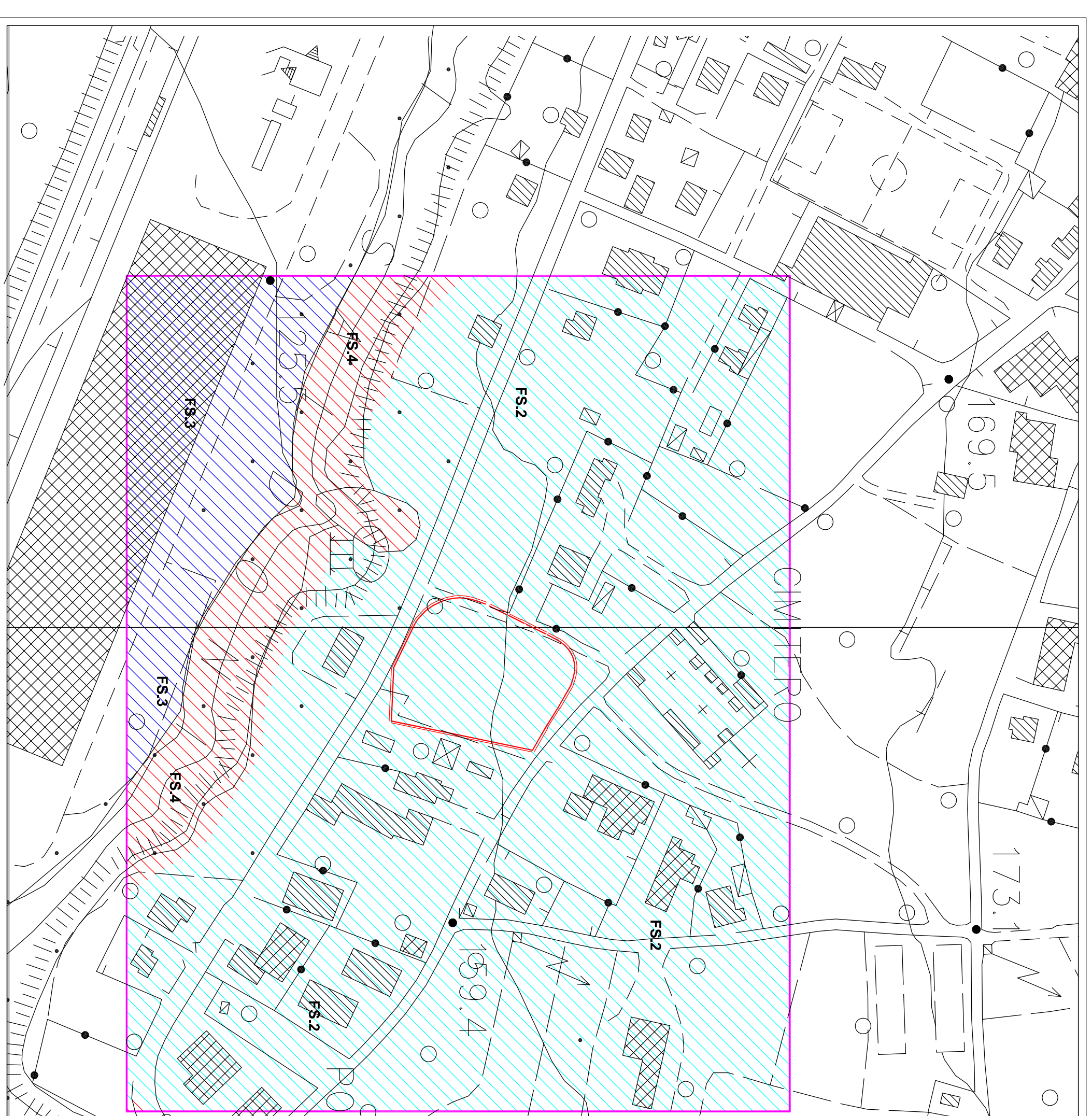
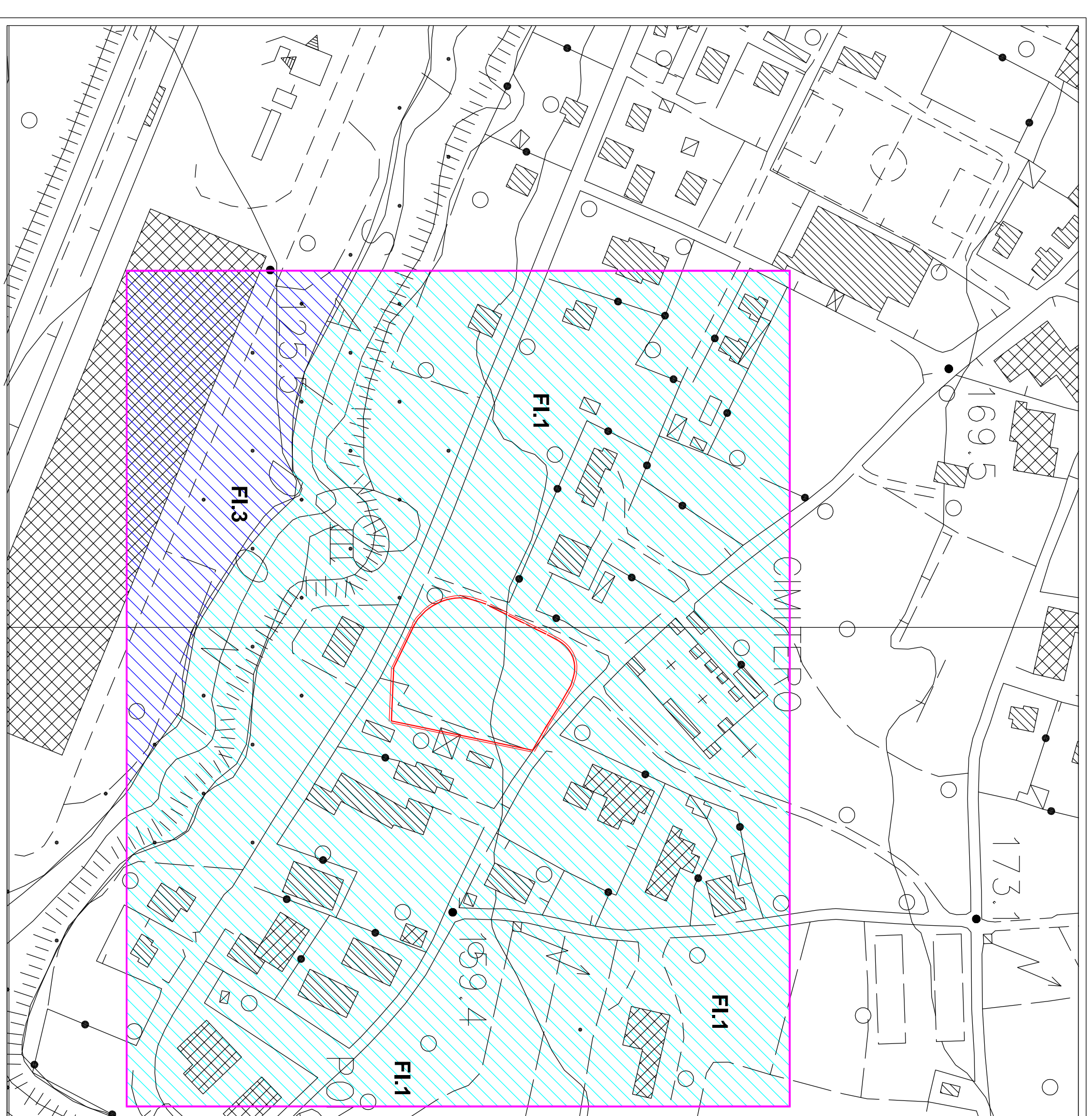


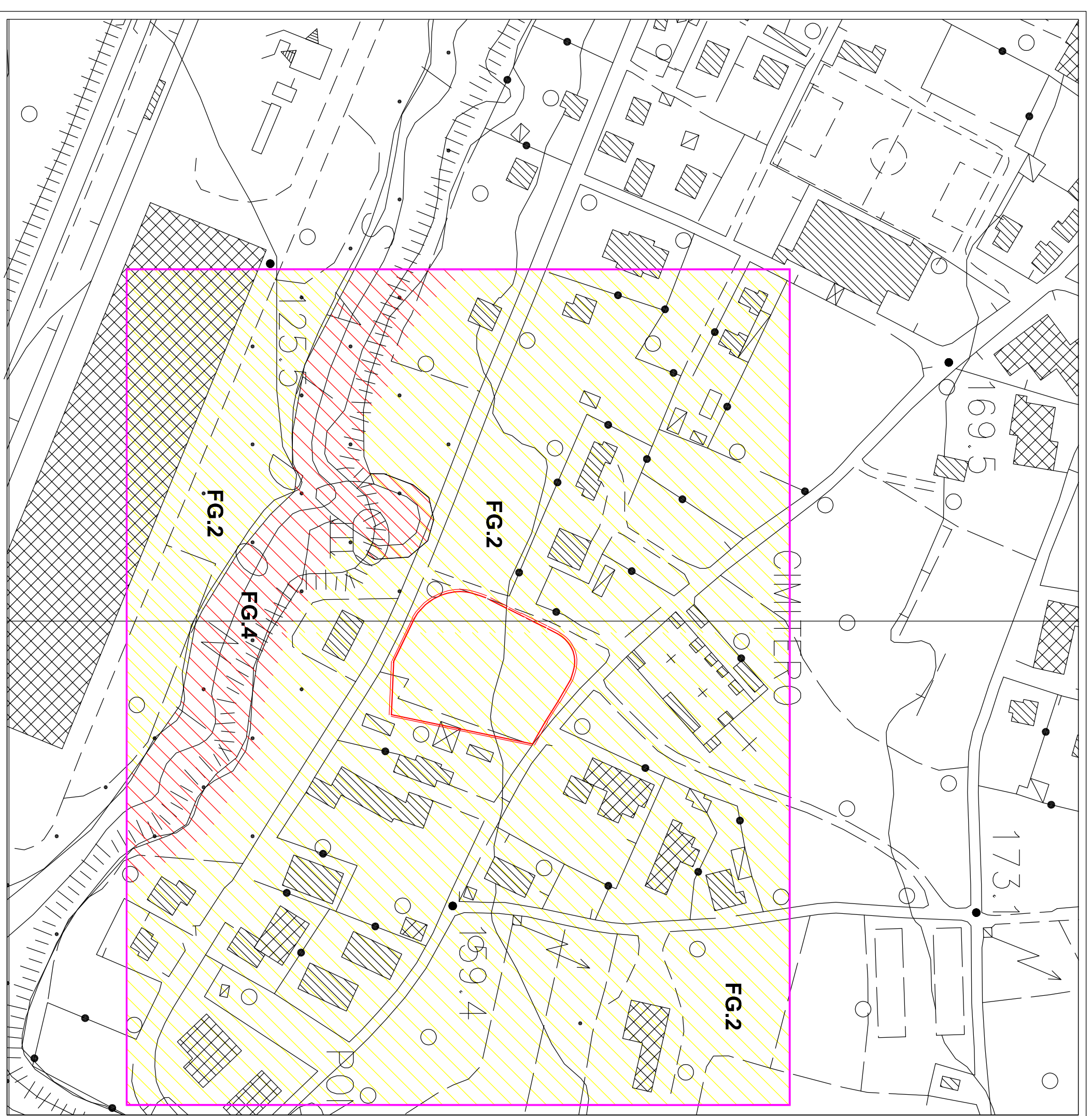
CARTA DELLE AREE A FATTIBILITA' SISMICA (scala 1:2.000)



CARTA DELLE AREE A FATTIBILITA' IDRAULICA (scala 1:2.000)



CARTA DELLE AREE A FATTIBILITA' GEOLOGICA (scala 1:2.000)



COMUNE DI COREGLIA ANTELMINELLI

PROVINCIA DI LUCCA

PIANO ATTUATIVO
SITO POSTO IN FRAZIONE DI PIANO DI COREGLIA
VIA NAZIONALE

CARTA DELLE AREE A FATTIBILITA' GEOLOGICA
CARTA DELLE AREE A FATTIBILITA' IDRAULICA
CARTA DELLE AREE A FATTIBILITA' SISMICA

INDAGINI GEOLOGICHE

Committente: Sig. Federico LORENZI Sig. Michele Sebastiano LORENZI	DICEMBRE 2011 scala
Progettista: Ing. Cristian Ricci	Geologo: Dott. Alessio Biagini
Tavola: G5	
Piazza Umberto I, 1 - 55035 Castelnuovo di Garfagnina (Lr) - fax: -0583 - 644268 E-mail: info@studinella.it	