

Comune di Coreglia Antelminelli
Provincia di Lucca

PIANO ATTUATIVO

ubicazione
Frazione Piano di Coreglia, via Nazionale

dati catastali
foglio 39 mappali 1077,1430,1436

proprietà
Slg. Lorenzi Federico

tecnico incaricato
Ing. Ricci Christian

proprietà
Slg. Lorenzi Michele Sebastiano

progetto esecutivo
tav. **3A** **PLANIMETRIE** scala 1:200

firmi

il progettista
il committente

Lorenzi Federico
Ing. Ricci Christian

Lorenzi Michele Sebastiano

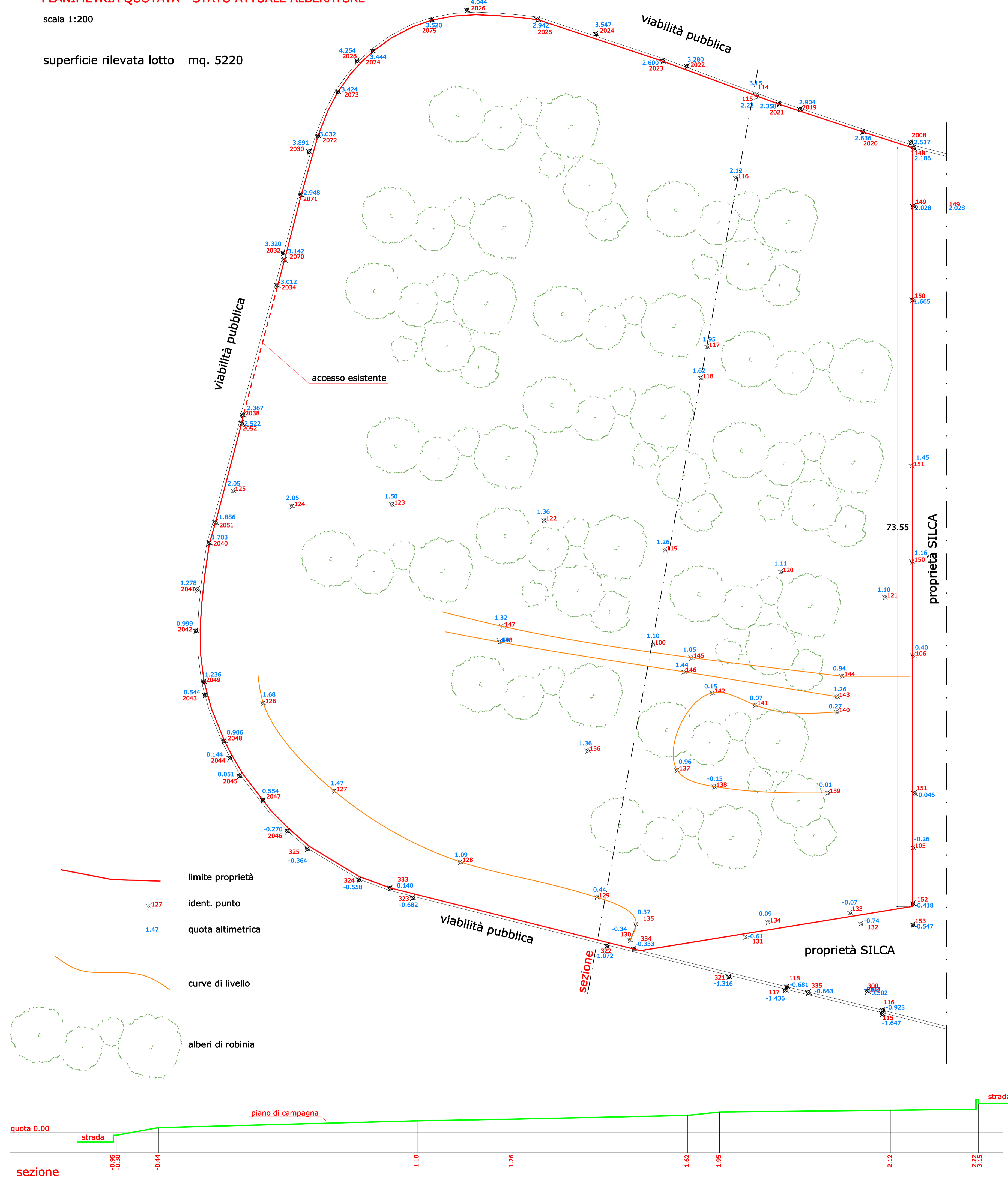
PLANIMETRIA QUOTATA - STATO ATTUALE ALBERATURE
PLANIMETRIA STATO DI PROGETTO
PLANIVOLUMETRICO - Ubicazione e Superfici e Volumi Fabbricati di Progetto
PLANIVOLUMETRICO - Sezione di Progetto

Ing. Ricci Christian

PLANIMETRIA QUOTATA - STATO ATTUALE ALBERATURE

scala 1:200

superficie rilevata lotto mq. 5220



PLANIMETRIA STATO DI PROGETTO
PLANIVOLUMETRICO - Ubicazione e Superfici e Volumi Fabbricati di Progetto
PLANIVOLUMETRICO - Sezione di Progetto

scala 1:200

SUPERFICIE COPERTA

fabbricato A	mq. 612.50
fabbricato B	mq. 208.37
fabbricato C	mq. 272.00
totale fabbricati	mq. 1092.87
loggia A	mq. 114.51
loggia B	mq. 28.14
loggia C	mq. 28.56
totale loggie	mq. 171.21
totale superficie coperta	mq. 1264.08

accesso carrabile

accesso pedonale

ingresso cancello scorrevole

uscita cancello scorrevole

uscita

uscita

uscita

uscita

uscita

uscita

uscita

uscita

uscita

uscita

uscita

uscita

uscita

uscita

uscita

uscita

uscita

uscita

uscita

uscita

uscita

uscita

uscita

uscita

uscita

uscita

uscita

uscita

uscita

uscita

uscita

uscita

uscita

uscita

uscita

uscita

uscita

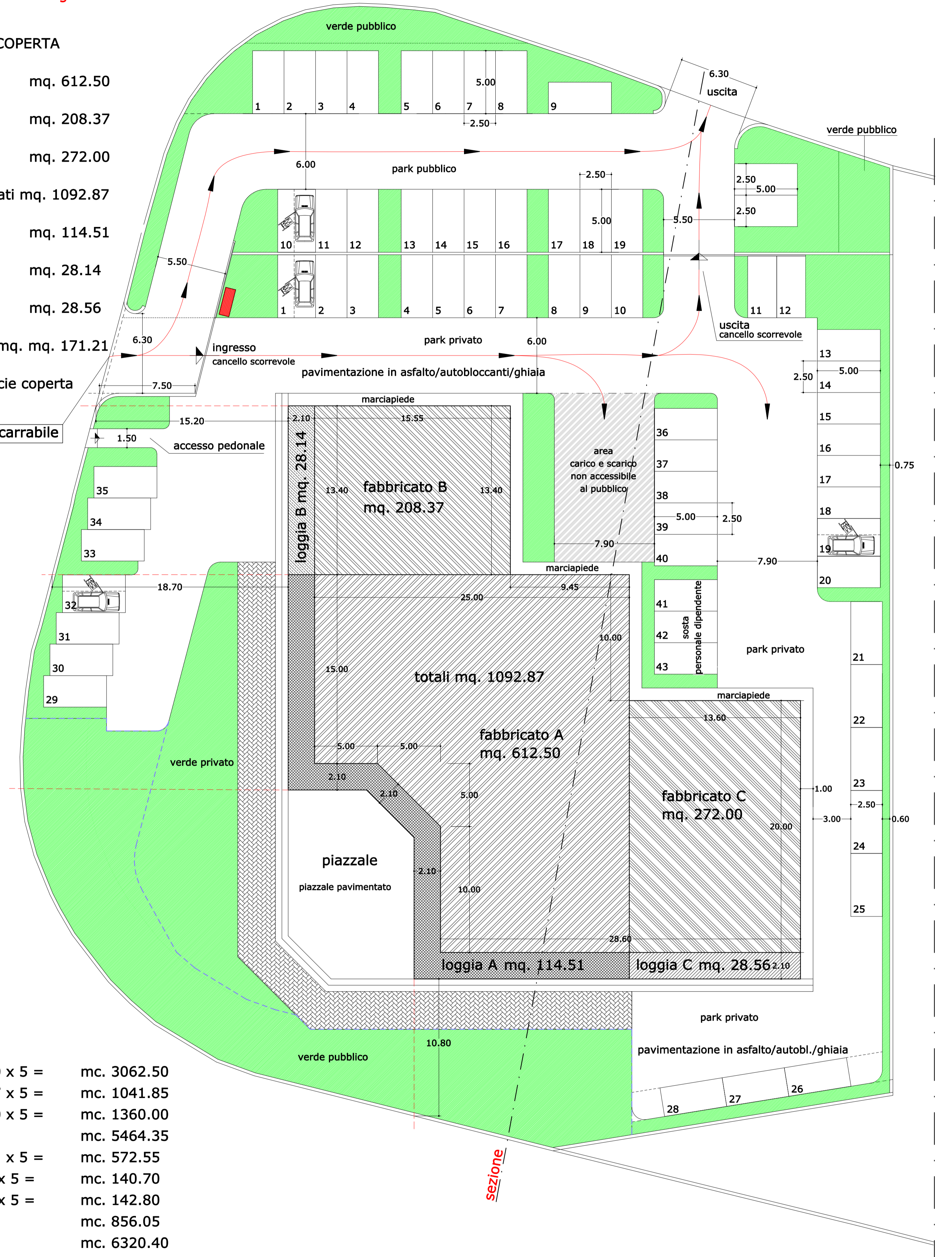
uscita

uscita

uscita

uscita

l'ingombro dei fabbricati e delle aree può subire variazioni rispettando comunque le norme di piano



volumi

fabbricato A	mq. 612.50 x 5 =	mc. 3062.50
fabbricato B	mq. 208.37 x 5 =	mc. 1041.85
fabbricato C	mq. 272.00 x 5 =	mc. 1360.00
totale volume fabbricati		mc. 5464.35
loggia A	mq. 114.51 x 5 =	mc. 572.55
loggia B	mq. 28.14 x 5 =	mc. 140.70
loggia C	mq. 28.56 x 5 =	mc. 142.80
totale loggie		mc. 856.05
totale volume intervento		mc. 6320.40

