



**COMUNE DI COREGLIA ANTELMINELLI**  
 PROVINCIA DI LUCCA

**PIANO REGOLATORE GENERALE  
 REGOLAMENTO URBANISTICO  
 VARIANTE**

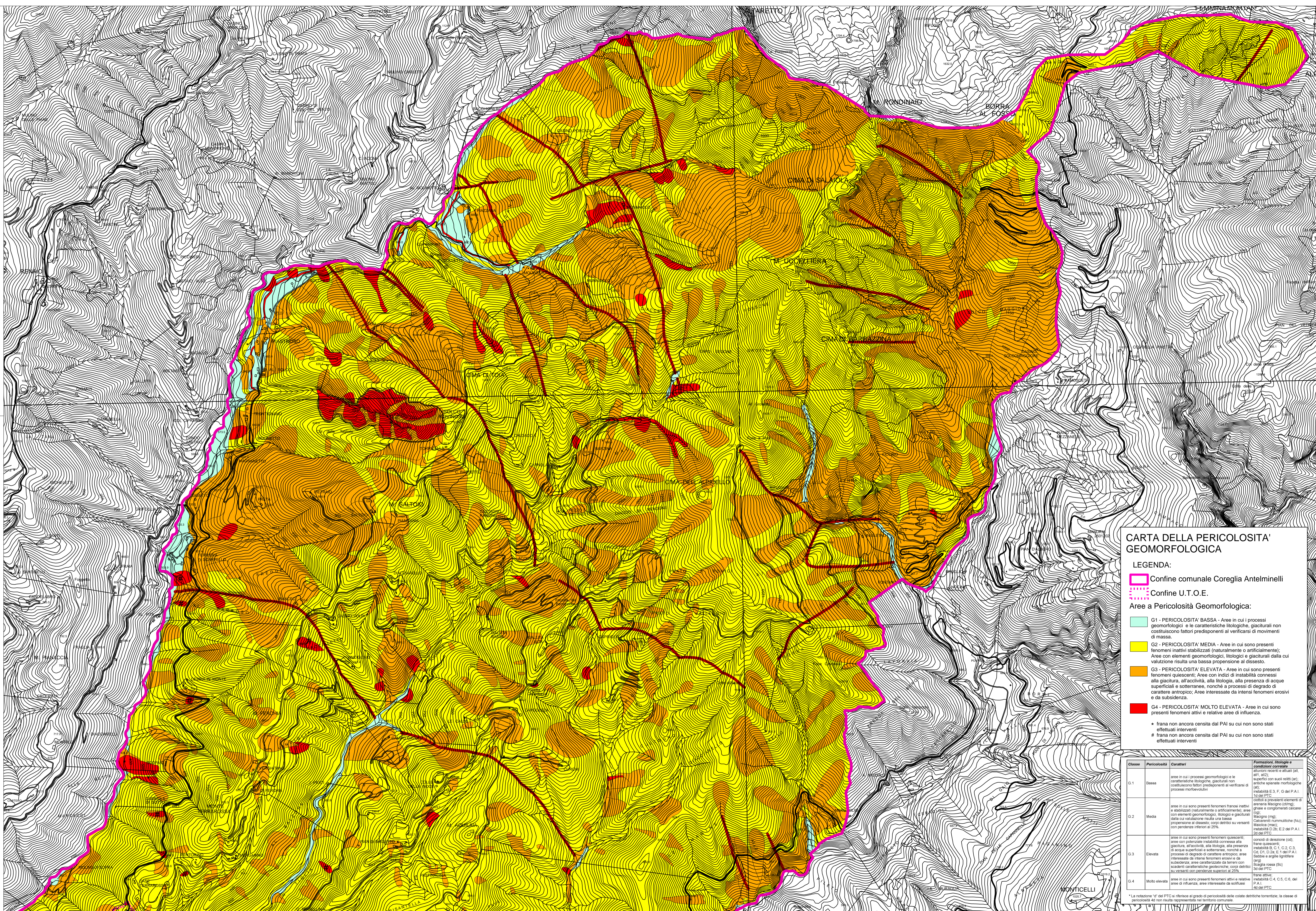
CARTA DELLA PERICOLOSITA' GEOMORFOLOGICA

aggiornamento secondo i criteri del D.P.G.R. 25/10/2011 n° 53/R e secondo la Variante al PAI del 2005 – Primo aggiornamento - Adottato dal Comitato Istituzionale nella seduta dell'8 Marzo 2013.



Settembre 2014

TAVOLA NORD  
 SCALA 1:10000



**CARTA DELLA PERICOLOSITA' GEOMORFOLOGICA**

- LEGENDA:**
- Confine comunale Coreglia Antelminelli
  - Confine U.T.O.E.
- Aree a Pericolosità Geomorfologica:**
- G1 - PERICOLOSITA' BASSA** - Aree in cui i processi geomorfologici e le caratteristiche litologiche, giaciture non costituiscono fattori predisponenti al verificarsi di movimenti di massa.
  - G2 - PERICOLOSITA' MEDIA** - Aree in cui sono presenti fenomeni inattivi stabilizzati (naturalmente o artificialmente); Aree con elementi geomorfologici, litologici e giaciture dalla cui valutazione risulta una bassa propensione al dissesto.
  - G3 - PERICOLOSITA' ELEVATA** - Aree in cui sono presenti fenomeni quiescenti; Aree con indizi di instabilità connessi alla giacitura, all'acclività, alla litologia, alla presenza di acque superficiali e sotterranee, nonché a processi di degrado di carattere antropico; Aree interessate da intensi fenomeni erosivi e da subsidenza.
  - G4 - PERICOLOSITA' MOLTO ELEVATA** - Aree in cui sono presenti fenomeni attivi e relative aree di influenza.
- \* frana non ancora censita dal PAI su cui non sono stati effettuati interventi  
 # frana non ancora censita dal PAI su cui non sono stati effettuati interventi

Classe	Pericolosità	Caratteri	Formazioni litologiche e condizioni correlate
G1	Bassa	aree in cui i processi geomorfologici e le caratteristiche litologiche, giaciture non costituiscono fattori predisponenti al verificarsi di processi morfodinamici	aree ricche in sabbie (s1, s2), sabbie con sudi netti (s3), arenie sabbie morfologiche (s4), sabbie (s5), sabbie (s6), sabbie (s7), sabbie (s8), sabbie (s9), sabbie (s10), sabbie (s11), sabbie (s12), sabbie (s13), sabbie (s14), sabbie (s15), sabbie (s16), sabbie (s17), sabbie (s18), sabbie (s19), sabbie (s20)
G2	Media	aree in cui sono presenti fenomeni inattivi stabilizzati (naturalmente o artificialmente); aree con elementi geomorfologici, litologici e giaciture dalla cui valutazione risulta una bassa propensione al dissesto; corpi detritici su versanti instabili D.2b, E.2 del P.A.I. 20 del P.T.C.	aree ricche in sabbie (s1, s2), sabbie (s3), sabbie (s4), sabbie (s5), sabbie (s6), sabbie (s7), sabbie (s8), sabbie (s9), sabbie (s10), sabbie (s11), sabbie (s12), sabbie (s13), sabbie (s14), sabbie (s15), sabbie (s16), sabbie (s17), sabbie (s18), sabbie (s19), sabbie (s20)
G3	Elevata	aree in cui sono presenti fenomeni quiescenti; aree con potenziale instabilità connessa alla giacitura, all'acclività, alla litologia, alla presenza di acque superficiali e sotterranee, nonché a processi di degrado di carattere antropico; aree interessate da intensi fenomeni erosivi e da subsidenza; aree caratterizzate da terreni con scadenti caratteristiche geotecniche, corpi detritici su versanti con pendenze superiori al 25%.	aree ricche in sabbie (s1, s2), sabbie (s3), sabbie (s4), sabbie (s5), sabbie (s6), sabbie (s7), sabbie (s8), sabbie (s9), sabbie (s10), sabbie (s11), sabbie (s12), sabbie (s13), sabbie (s14), sabbie (s15), sabbie (s16), sabbie (s17), sabbie (s18), sabbie (s19), sabbie (s20)
G4	Molto elevata	aree in cui sono presenti fenomeni attivi e relative aree di influenza; aree interessate da scollamenti.	aree ricche in sabbie (s1, s2), sabbie (s3), sabbie (s4), sabbie (s5), sabbie (s6), sabbie (s7), sabbie (s8), sabbie (s9), sabbie (s10), sabbie (s11), sabbie (s12), sabbie (s13), sabbie (s14), sabbie (s15), sabbie (s16), sabbie (s17), sabbie (s18), sabbie (s19), sabbie (s20)

\* La tabellazione "d" del P.T.C. si riferisce al grado di pericolosità delle colate detritiche torrentizie; la classe di pericolosità è non risulta rappresentata nel territorio comunale.