



**COMUNE DI COREGLIA ANTELMINELLI**  
 PROVINCIA DI LUCCA

**PIANO REGOLATORE GENERALE  
 REGOLAMENTO URBANISTICO  
 VARIANTE**

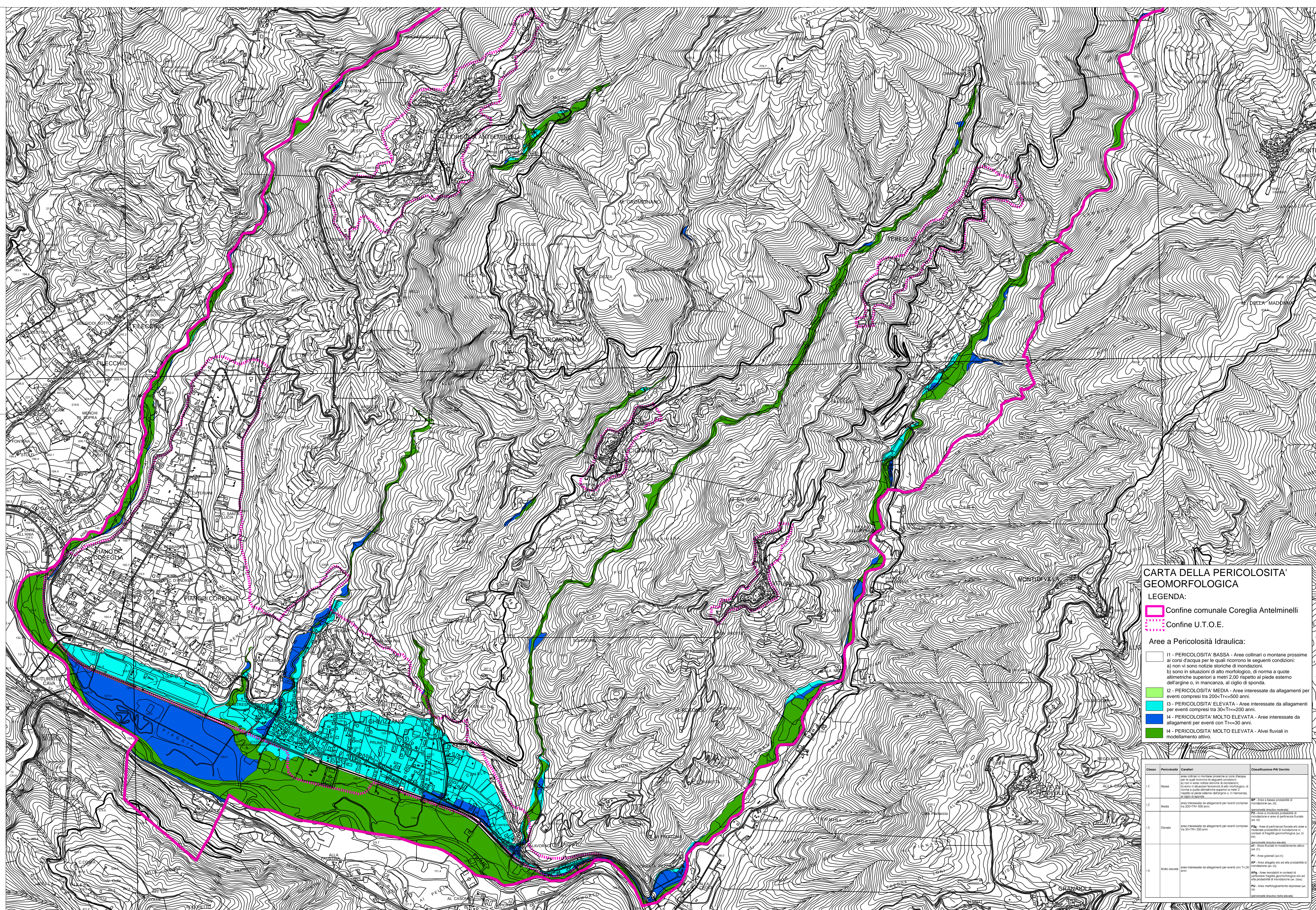
**CARTA DELLA PERICOLOSITA' IDRAULICA**

aggiornamento secondo i criteri del D.P.G.R. 25/10/2011  
 n° 53/R e secondo la Variante al PAI del 2005 – Primo  
 aggiornamento - Adottato dal Comitato Istituzionale nella  
 seduta dell'8 Marzo 2013.



Settembre 2014

TAVOLA SUD  
 SCALA 1:10000



**CARTA DELLA PERICOLOSITA' GEOMORFOLOGICA**

**LEGENDA:**

- Confine comunale Coreglia Antelminelli
- Confine U.T.O.E.

**Aree a Pericolosità Idraulica:**

- 11 - PERICOLOSITA' BASSA - Aree collinari o montane prossime ai corsi d'acqua per le quali ricorrono le seguenti condizioni:  
 a) non vi sono notizie storiche di inondazioni;  
 b) sono in situazioni di alto morfologico, di norma a quote altimetriche superiori ai metri 2,00 rispetto al piede esterno dell'argine o, in mancanza, al ciglio di sponda.
- 12 - PERICOLOSITA' MEDIA - Aree interessate da allagamenti per eventi compresi tra  $200 < T_r < 500$  anni.
- 13 - PERICOLOSITA' ELEVATA - Aree interessate da allagamenti per eventi compresi tra  $30 < T_r < 200$  anni.
- 14 - PERICOLOSITA' MOLTO ELEVATA - Aree interessate da allagamenti per eventi con  $T_r < 30$  anni.
- 14 - PERICOLOSITA' MOLTO ELEVATA - Aree fluviali in modellamento attivo.

Classe	Pericolosità	Caratteristiche	Classificazione PAI Servizio
1	Bassa	Aree collinari o montane prossime ai corsi d'acqua per le quali ricorrono le seguenti condizioni: a) non vi sono notizie storiche di inondazioni; b) sono in situazioni di alto morfologico, di norma a quote altimetriche superiori ai metri 2,00 rispetto al piede esterno dell'argine o, in mancanza, al ciglio di sponda.	AP - Aree a bassa probabilità di inondazione (ex 10)
2	Media	Aree interessate da allagamenti per eventi compresi tra $200 < T_r < 500$ anni.	AP - Aree a probabilità media di inondazione (ex 10)
3	Elevata	Aree interessate da allagamenti per eventi compresi tra $30 < T_r < 200$ anni.	AP - Aree a probabilità elevata di inondazione in contesti di fragilità geomorfologica (ex 10)
4	Molto elevata	Aree interessate da allagamenti per eventi con $T_r < 30$ anni.	AP - Aree a probabilità molto elevata di inondazione (ex 10) AP - Aree a probabilità molto elevata di inondazione in contesti di fragilità geomorfologica (ex 10) AP - Aree a probabilità molto elevata di inondazione in contesti di fragilità geomorfologica (ex 10)