

COMUNE DI COREGLIA ANTELMINELLI
 PROVINCIA DI LUCCA

**PIANO REGOLATORE GENERALE
 REGOLAMENTO URBANISTICO
 VARIANTE**

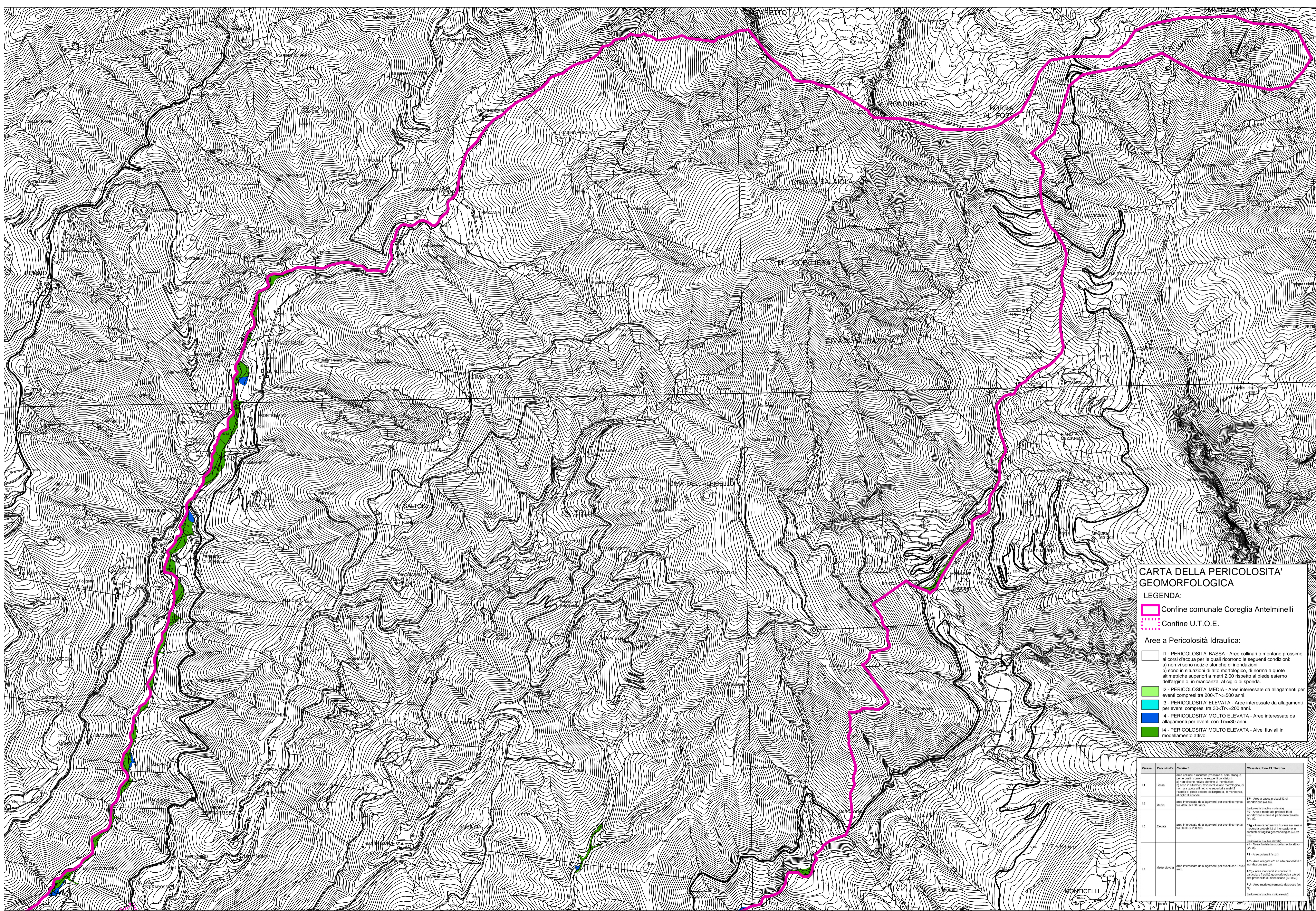
CARTA DELLA PERICOLOSITA' IDRAULICA

aggiornamento secondo i criteri del D.P.G.R. 25/10/2011
 n° 53/R e secondo la Variante al PAI del 2005 – Primo
 aggiornamento - Adottato dal Comitato Istituzionale nella
 seduta dell'8 Marzo 2013.



Settembre 2014

TAVOLA NORD
 SCALA 1:10000



CARTA DELLA PERICOLOSITA' GEOMORFOLOGICA

LEGENDA:

- Confine comunale Coreglia Antelminelli
- Confine U.T.O.E.

Aree a Pericolosità Idraulica:

- 11 - PERICOLOSITA' BASSA - Aree collinari o montane prossime ai corsi d'acqua per le quali ricorrono le seguenti condizioni:
 a) non vi sono notizie storiche di inondazioni;
 b) sono in situazioni di alto morfologico, di norma a quote altimetriche superiori ai metri 2,00 rispetto al piede esterno dell'argine o, in mancanza, al ciglio di sponda.
- 12 - PERICOLOSITA' MEDIA - Aree interessate da allagamenti per eventi compresi tra 200<Tr<=500 anni.
- 13 - PERICOLOSITA' ELEVATA - Aree interessate da allagamenti per eventi compresi tra 30<Tr<=200 anni.
- 14 - PERICOLOSITA' MOLTO ELEVATA - Aree interessate da allagamenti per eventi con Tr<=30 anni.
- 14 - PERICOLOSITA' MOLTO ELEVATA - Aree fluviali in modellamento attivo.

Classe	Pericolosità	Caratteristiche	Classificazione PM Servizio
1	Bassa	Aree collinari o montane prossime ai corsi d'acqua per le quali ricorrono le seguenti condizioni: a) non vi sono notizie storiche di inondazioni; b) sono in situazioni di alto morfologico, di norma a quote altimetriche superiori ai metri 2,00 rispetto al piede esterno dell'argine o, in mancanza, al ciglio di sponda.	AP - Aree a bassa probabilità di inondazione (in 10)
2	Media	Aree interessate da allagamenti per eventi compresi tra 200<Tr<=500 anni.	AP - Aree a probabilità media di inondazione (in 10) AP - Aree a probabilità alta di inondazione (in 10)
3	Elevata	Aree interessate da allagamenti per eventi compresi tra 30<Tr<=200 anni.	AP - Aree a probabilità molto alta di inondazione (in 10) AP - Aree a probabilità altissima di inondazione (in 10)
4	Molto elevata	Aree interessate da allagamenti per eventi con Tr<=30 anni.	AP - Aree a probabilità altissima di inondazione (in 10) AP - Aree a probabilità altissima di inondazione (in 10)