

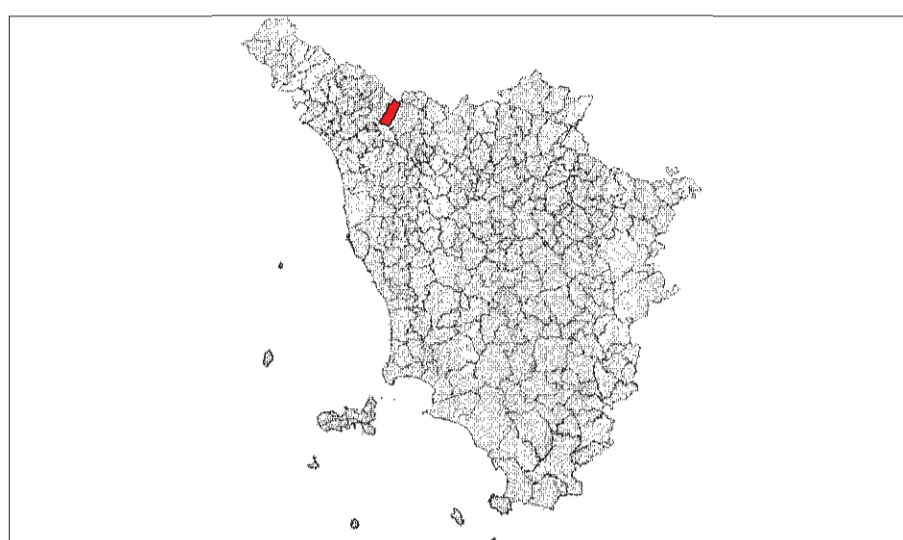


Comune di Coreglia Antelminelli

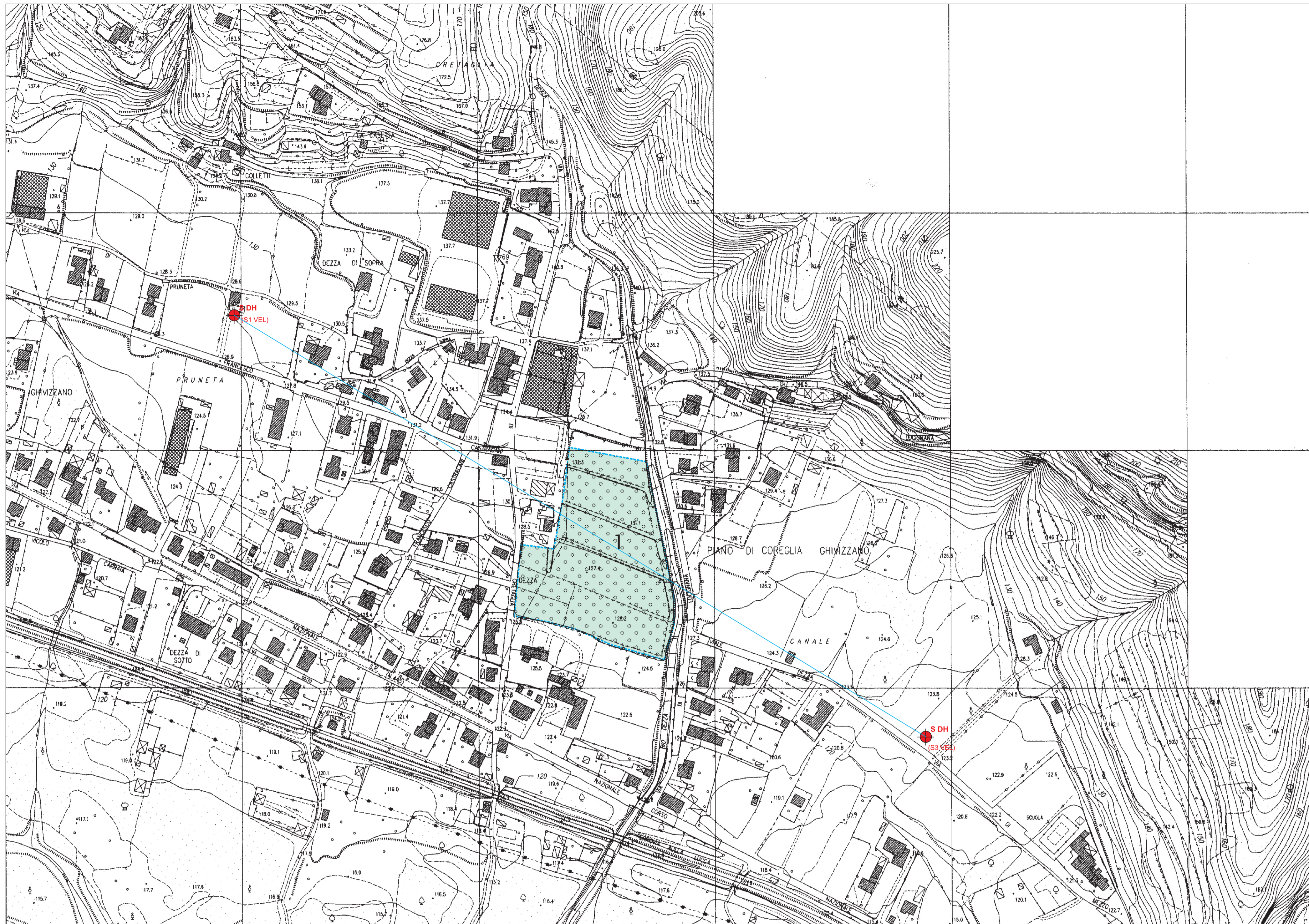
VARIANTE AL REGOLAMENTO URBANISTICO DELOCALIZZAZIONE SCUOLA MEDIA GHIVIZZANO CARTA DELLE MICROZONE OMOGENEE IN PROSPETTIVA SISMICA

scala 1 : 2.000

Regione Toscana
Comune di Coreglia Antelminelli



Comune	Soggetto realizzatore	Data
	 geol. Florindo Granucci Corso Nazionale, 53 55025 Calavorno - Lucca tel. 0583 739407 cell. 347 5788371 e-mail: geologgranucci@yahoo.it	



Legenda

ZONE STABILI SUSCETTIBILI DI AMPLIFICAZIONI LOCALI



Zona 1



Informazioni sul substrato

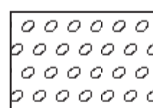


a) lapideo

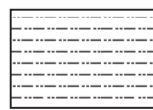


stratificato

Litologia terreni di copertura

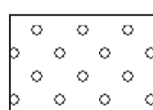


Ghiaia sabbiosa/Sabbia ghiaiosa
(Dr stimata 55% e spessore massimo supposto 12.5 m)



Sabbia limosa/limo sabbioso
e argilloso (Dr stimata 60% e spessore massimo supposto 19.0 m)

Forme di superficie

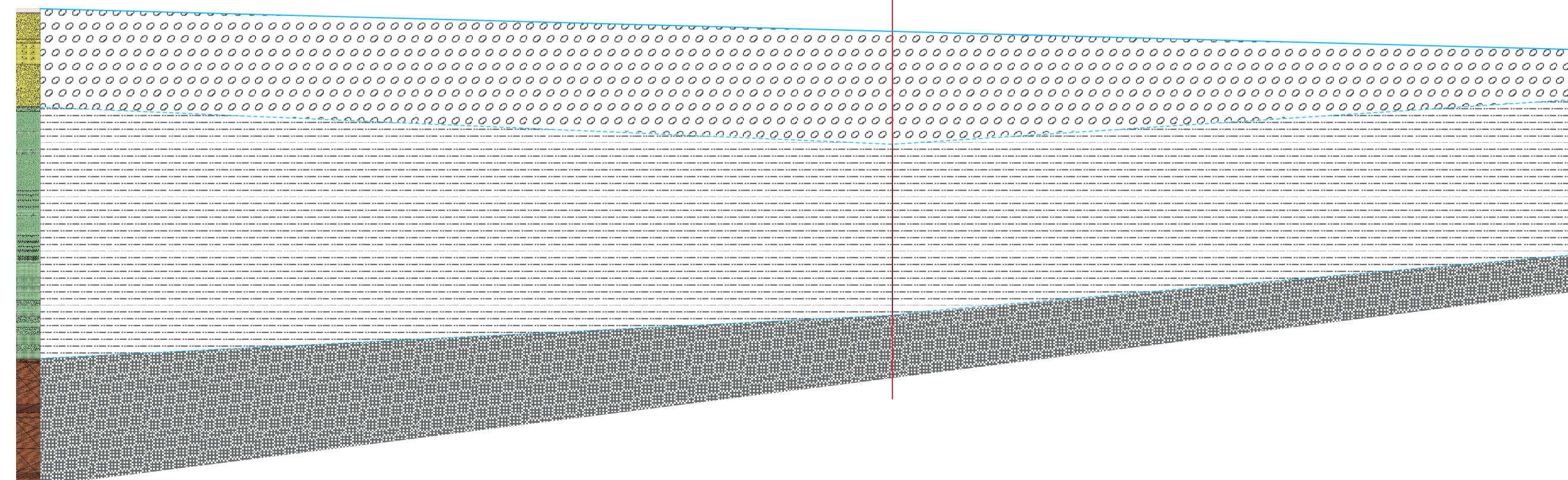


conoide alluvionale

S1 VEL

Verticale area di Variante

S3 VEL



scala orizzontale 1 : 2.000
scala verticale 1 : 500